

Les entreprises landaises sont-elles innovantes?

Calixte BLANCHARD
Stéphane GRAISSAGUEL

Plan

- Les définitions
- L 'innovation au niveau national
- La déclinaison régionale

L'innovation

Définition de l'innovation:

Une **innovation** se caractérise par :

- 1 - l'introduction sur le marché d'un **produit nouveau ou nettement modifié.**
- 2 - l'introduction dans l'entreprise d'un **procédé de production, d'une méthode de fourniture de services ou de livraison des produits nouveaux ou nettement modifiés.**

Phases de l'innovation technologique:

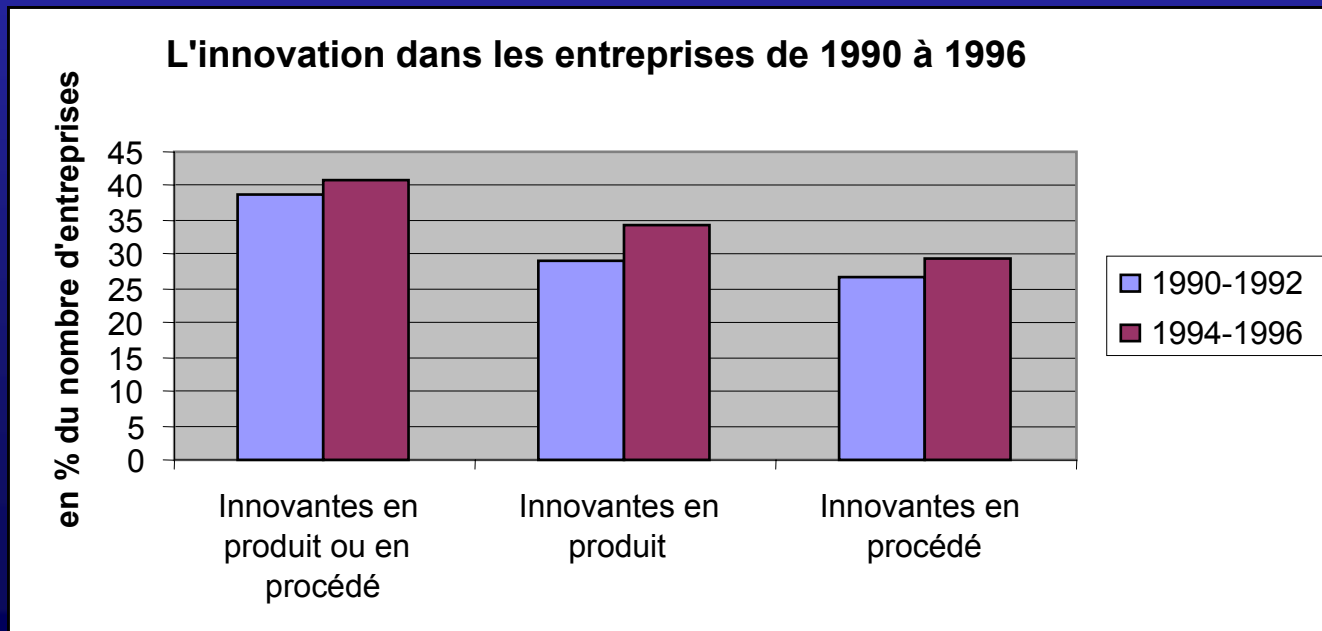
- recherche exploratoire (en amont)
- recherche et développement
- préparation du lancement industriel et commercial
- industrialisation
- commercialisation

L'innovation technologique progresse dans l'industrie

Plus de **4 entreprises industrielles sur 10** ont innové technologiquement pendant la dernière décennie :

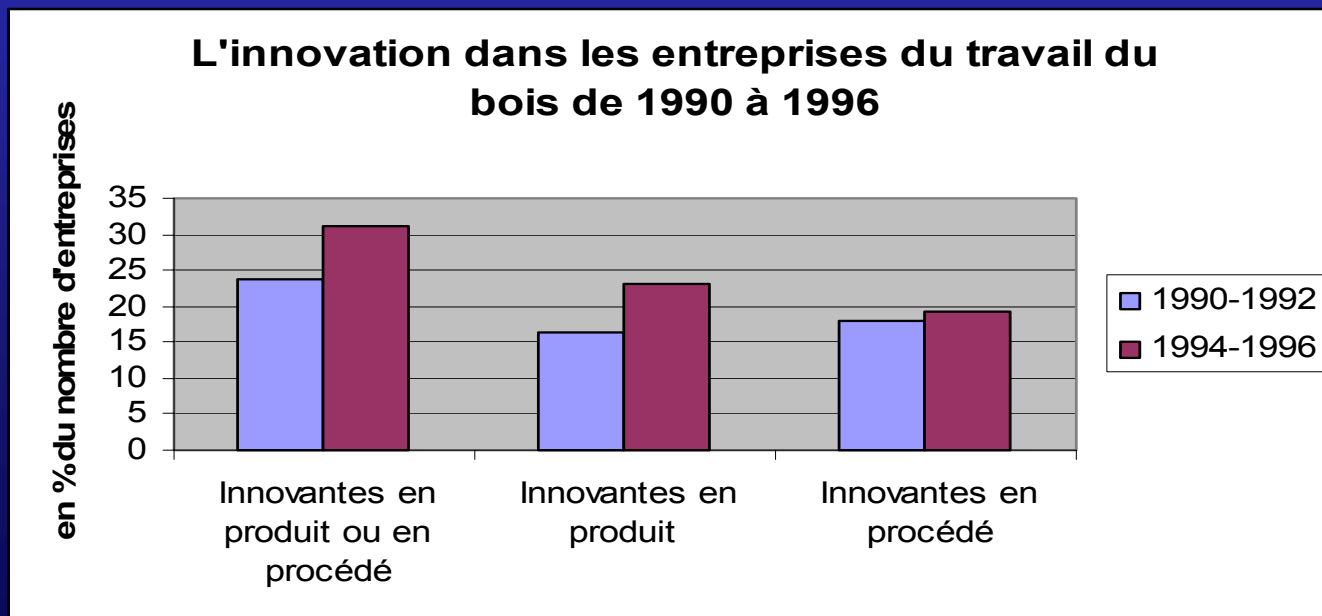
- 35 % en proposant des produits nouveaux
- 29 % en innovant dans les procédés

les produits innovants **renouvellent de près de 25%** le chiffre d'affaires de l'industrie



L'innovation dans l'industrie du bois

- Plus de **30% des entreprises** (31% dans le travail du bois et 36% dans l'ameublement) ont innové pendant la dernière décennie .
- C'est essentiellement une **innovation de produits**.
- Le processus d'innovation est en constant renouvellement puisque en 1997 près de 30% des entreprises conduisaient des projets qui n'avaient pas encore connu la consécration du marché



Pourquoi les entreprises innovent

en % des entreprises innovantes	Travail du bois		Industrie	
	<i>moyenne</i>	<i>forte</i>	<i>moyenne</i>	<i>forte</i>
<i>importance de l'objectif</i>				
Remplacer des produits obsolètes	11,9	8,9	24,2	23,9
Améliorer la qualité des produits	43,0	32,2	30,9	50,0
Elargir la gamme de produits	30,8	42,4	28,1	49,0
Conq. nouveaux marchés, accr. la part de marché	31,9	50,3	25,7	57,0
Réduire les atteintes à l'environnement	20,4	14,5	20,5	11,0
Satisfaire aux légis., réglem., normes, standards	24,2	9,1	27,3	22,0
Conférer davantage de souplesse à la production	35,8	28,0	30,4	20,0
Réduire ses coûts salariaux par unité produite	14,2	31,5	27,6	22,0
Réduire ses consommation de matière	19,9	25,7	24,5	17,0

**le marché est le moteur
de l'innovation**

Pourquoi certaines entreprises n'innovent pas ou retardent leurs projets

en % des entreprises innovantes <i>projet :</i>	Travail du bois		Industrie	
	<i>retardé</i>	<i>abandonné</i>	<i>retardé</i>	<i>abandonné</i>
Risque économique perçu comme excessif	20,0	13,4	19,6	13,3
Coûts d'innovation trop élevés	19,0	8,3	18,7	12,4
Absence de source appropriée de financement	10,9	3,5	13,4	5,9
Rigidités organisationnelles	11,3	3,5	13,5	2,8
Manque de personnel qualifié	8,8	3,5	19,1	3,1
Manque d'information sur la technologie	8,0	0,0	13,9	4,3
Manque d'information sur les marchés	7,4	4,8	13,7	3,8
Législation, réglementation, normes, standards	2,2	3,5	13,4	3,3
Manque de réactivité du client aux nouv, produits	21,1	5,3	15,3	7,4
Echec de coopération	3,1	8,9	4,0	5,8

Qu'elles sont les sources d'information pour les entreprises

en % des entreprises innovantes	entre 1994 et 1999			
	Importance de la source	nulle	faible	moyenne
Internes à l'entreprise	26,5	11,7	44,6	17,2
Autres entreprises appartenant au groupe	81,3	3,3	9,8	5,6
Concurrents	47,3	23,3	19,4	10,0
Clients	36,3	14,8	32,0	16,9
Fournisseurs d'équipements et de logiciels	53,7	13,2	26,8	6,4
Fournisseurs de matières premières et de composants	44,8	23,9	15,6	15,7
Sociétés de conseils et de recherche marchande	76,7	18,7	4,5	0,0
Universités ou établissements d'enseignement supérieur	92,0	3,7	4,3	0,0
Organismes publics de recherche (CNRS, Inria, Inserm...)	97,9	2,1	0,0	0,0
Publication de brevets	95,9	4,1	0,0	0,0
Conférences, réunions, bases de données, réseaux	61,5	13,8	21,2	3,5
Foires et expositions	40,5	17,7	33,5	8,3

Avec qui les entreprises innovent?

en % des entreprises innovantes

Les innovations de produit sont développées :

principalement par d'autres entreprises ou organismes	0,0
par l'entreprise avec d'autres entreprises ou organismes	22,0
principalement par l'entreprise	79,0
exclusivement par l'entreprise	77,0

Les innovations de procédé sont développées :

principalement par d'autres entreprises ou organismes	17,0
par l'entreprise avec d'autres entreprises ou organismes	46,0
principalement par l'entreprise	39,0
exclusivement par l'entreprise	36,0

Le CONSTAT: Les entreprises s'ouvrent au monde extérieur pour aller chercher les idées mais ensuite gèrent les projets d'innovation avec des moyens internes.

Ce fonctionnement peut EXPLIQUER des échecs:

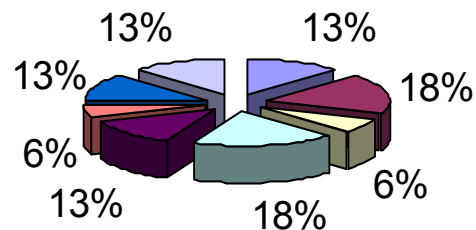
- les compétences ne sont pas toujours présentes dans les entreprises
- les laboratoires et les centres de compétences ne sont pas assez à l'écoute du monde industriel ne développent pas une politique pour susciter et accompagner les entreprises.

Les PREVISIONS pour 2004:

- favoriser l'émergence des projets entre le monde de la recherche et les entreprises
- aider les entreprises en création
- soutenir financièrement les efforts de recherche et d'innovation des entreprises

L'innovation au sein des entreprises landaises.

Composition du panel



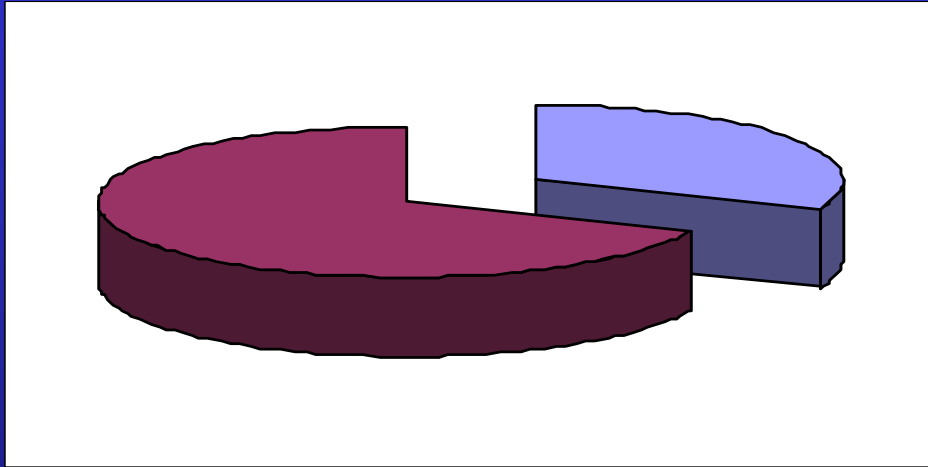
- exploitation forestière
- scierie
- panneau
- menuiserie extérieure
- menuiserie intérieure
- lamellé collé
- agencement
- meuble

72 % des entreprises qui ont répondu ont moins de 50 salariés.

De grandes disparités :

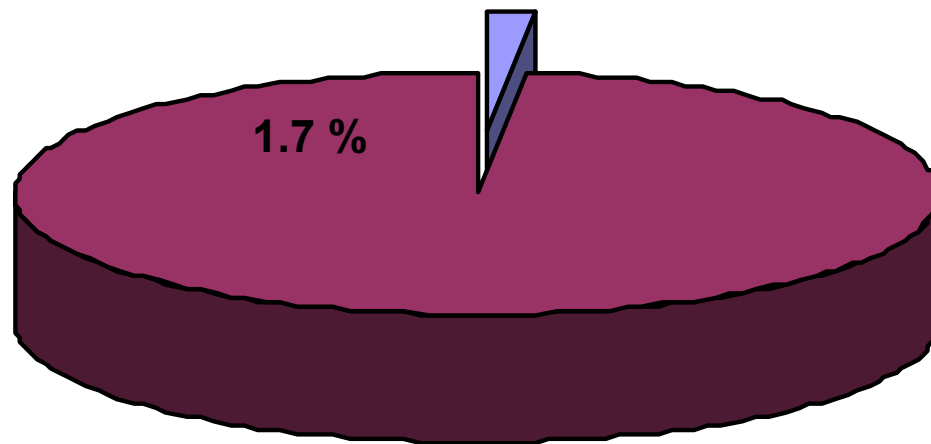
- industries de process
- industries de main d'oeuvre

31 % des entreprises ont un service R et D intégré



En accord avec la moyenne nationale TMB (30 %)

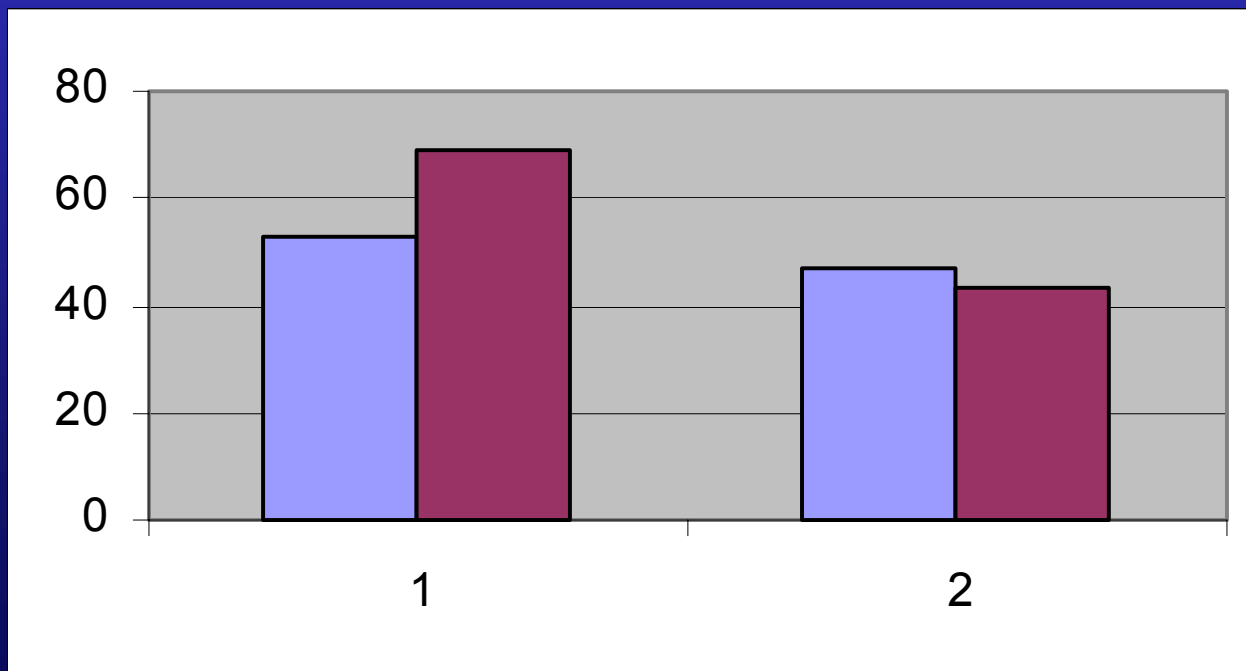
Part du CA consacré à la R et D ou à l'innovation



Innovation en produit ou en process

- 1. Innovation en produit
- 2. Innovation en process

Pour 50 % des entreprises l'innovation est liée à des exigences de qualité



Les motivations pour innover

Près de 90 % des entreprises innovent pour conquérir de nouveaux marchés ou accroître leurs parts de marché sur un marché existant

- Le marché stimule donc l'innovation pour
 - Conquérir de nouveaux marchés
 - Accroître les parts de marché

Ces deux objectifs arrivent loin devant :

- la réduction des coûts de production
- Les critères de différenciation

Une spécificité landaise ?

- comportement innovant à l'image de l'industrie nationale du travail mécanique du bois
- un comportement qui est plus l'image d'une spécificité filière bois que d'une spécificité landaise
- 60 % de la R et D est mené par 5 branches professionnelles